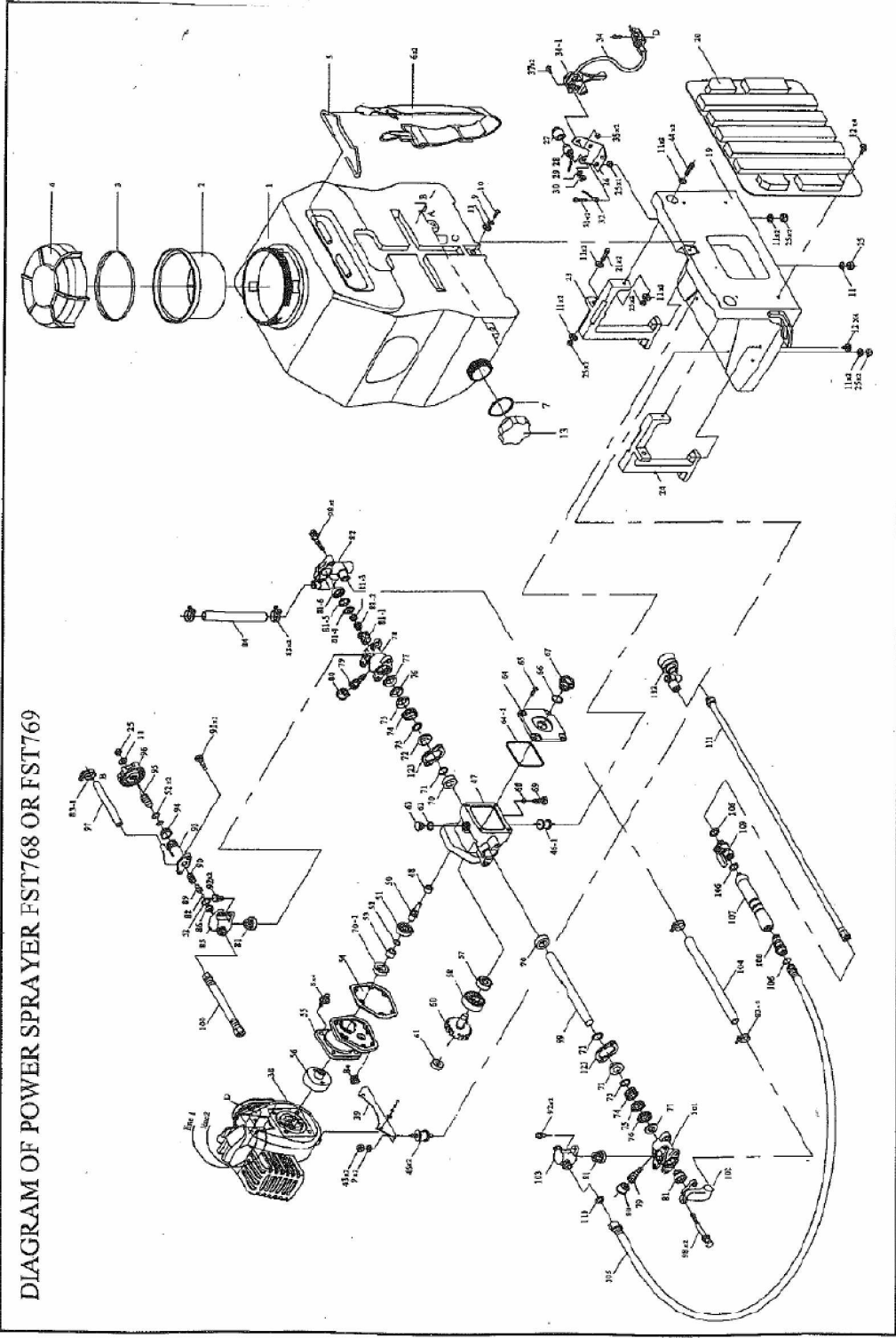


DIAGRAM OF POWER SPRAYER FST768 OR FST769



DESPIECE MOCHILA PULVERIZACIÓN KPC800A

1. Depósito de producto	55. Caja reductora	97. Manguera retorno
2. Filtro depósito	56. Campana de embrague	98. Tornillo
3. Junta de tapa	57. Rodamiento	99. Émbolo
4. Tapa de tanque	58. Rodamiento	100. Manguera de alta presión con racores
5. Sujeción de correa	59. Eje piñón	101. Cilindro
6. Correa	60. Piñón	102. Cámara de succión
7. Junta tapón de vacío	61. Rodamiento	103. Salida de la cámara
8. Tornillo	62. Junta tapón chárter	104. Cámara de salida
9. Arandela presión	63. Tapón	105. Manguera de lanza
10. Tornillo	64. Cubierta chárter	106. Junta
11. Arandela	64-1 Junta tapa	107. Mango de lanza
12. Tornillo	65. Tornillo	108. Racor giratorio
13. Tapón de vacío	66. Junta tapón nivel	119. Llave de bola
19. Base	67. Tapón de nivel	110. Junta
20. Alfombra de respaldo	68. Junta de tapón	111. Boquilla de lanza
21. Tornillo	69. Tapón de chárter	115. Boquilla 4 salidas
23 Soporte de base derecho	70. Retén de aceite	123. Plano fijo
24 Soporte de base izquierdo	70-1 Retén de aceite	
25. Tornillo de Nylon	71. Junta de pistón	
26. Pletina sujeción acelerador	72. Junta de ajuste	
31. Tornillo	73. Aro de grasa	
32. Cuerda	74. Casquillo de grasa	
33. Arandela	75. Junta de pistón	
34. Cable acelerador	76. Junta de pistón	
34.1 Mando acelerador	77. Asiento de pistón	
35. Tornillo de nylon	78. Cilindro	
37. Tornillo	79+80. Engrasador	
38. Motor	81. Válvula completa	
39. Soporte motor	82. Cámara de succión	
40. Arandela	83. Abrazadera L	
41. Arandela de presión	83-1 Abrazadera S	
42. Tornillo	84. Tubo de succión	
43. Tuerca	85. Cámara de salida	
46. Taco de motor - S	86. Asiento de la válvula	
46-1 Taco de motor - L	88. válvula de presión	
47. Caja reductora	89. Varilla válvula presión	
48. Rodamiento	90. Muelle	
50. Eje con piñón	91. Tornillo	
51. Rodamiento	93. Conjunto válvula reguladora	
52. Junta de goma	94. Tuerca	
53. Casquillo de acero	95. Tornillo regulador de válvula	
54. Junta	96. Mando regulador	

PIÈCES DÉTACHÉES DU PULVÉRISATEUR À DOS KPC800A

1. Réservoir du produit	55. Boîtier réducteur	97. Tuyau de retour
2. Filtre réservoir	56. Cloche d'embrayage	98. Vis
3. Joint de couvercle	57. Roulement	99. Piston
4. Couvercle du réservoir	58. Roulement	100. Tuyau d'haute pression avec raccords
5. Fixation de courroie	59. Axe pignon	101. Cylindre
6. Courroie	60. Pignon	102. Chambre de suction
7. Joint bouchon vidange	61. Roulement	103. Sortie de la chambre
8. Vis	62. Joint bouchon carter	104. Chambre de sortie
9. Rondelle pression	63. Bouchon	105. Tuyau
10. Vis	64. Couvercle carter	106. Joint
11. Rondelle	64-1 Joint couvercle	107. Poignée de la lance
12. Vis	65. Vis	108. Raccord giratoire
13. Bouchon de vidange	66. Joint bouchon niveau	119. Robinet
19. Base	67. Bouchon de niveau	110. Joint
20. Dossier	68. Joint du bouchon	111. Douille de la lance
21. Vis	69. Bouchon du carter	115. Douille 4 sorties
23 Support de base droit	70. Réserve d'huile	123. Plan fixe
24 Support de base gauche	70-1 Réserve d'huile	
25. Vis de Nylon	71. Joint de piston	
26. fixation accélérateur	72. Joint d'ajustement	
31. Vis	73. Anneau graissage	
32. Corde	74. Douille graissage	
33. Rondelle	75. Joint du piston	
34. Câble accélérateur	76. Joint du piston	
34.1 Poignée accélérateur	77. Siège du piston	
35. Vis en nylon	78. Cylindre	
37. Vis	79+80. Graisseur	
38. Moteur	81. Vanne complète	
39. Support moteur	82. Chambre de suction	
40. Rondelle	83. Anneau L	
41. Rondelle de pression	83-1 Anneau S	
42. Vis	84. Tuyau de suction	
43. Écrou	85. Chambre de sortie	
46. Cheville de moteur - S	86. Siège de la vanne	
46-1 Cheville de moteur - L	88. Vanne de pression	
47. Boîtier réducteur	89. Tige vanne pression	
48. Roulement	90. Ressort	
50. Axe avec pignon	91. Vis	
51. Roulement	93. Vanne régulatrice	
52. Joint en caoutchouc	94. Écrou	
53. Douille en acier	95. Vis régulateur vanne	
54. Joint	96. Poignée régulateur	